

# MENÜPLAN

MONTAG

DIENSTAG

MITTWOCH

DONNERSTAG

FREITAG

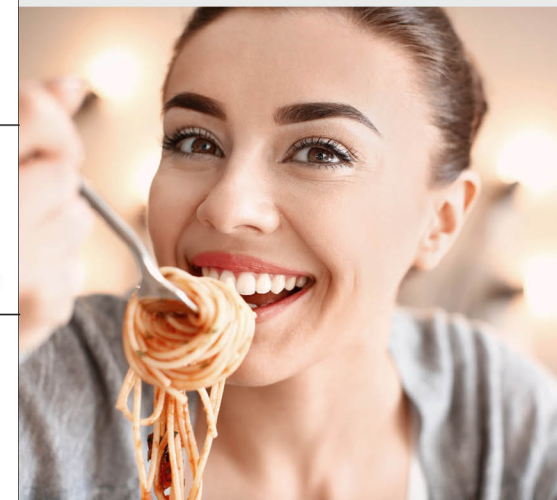
21.04. bis 25.04.2025



Feine Frische Fernküche

Dikta GmbH  
Industriestrasse 27  
74193 Schwaigern  
Tel (07138) 9799-0  
Fax (07138) 9799-11

Weitere Informationen sowie die aktuellen Menü-Wochenpläne finden Sie gerne unter [www.dikta-gourmet.de](http://www.dikta-gourmet.de)



	MONTAG	DIENSTAG	MITTWOCH	DONNERSTAG	FREITAG
Menü 1		Schwäbische <b>Linsen und Spätzle</b> ein Paar Saiten (Schw,5,E,G1,M,S)	<b>Spaghetti Bolognese</b> Spaghetti mit Hackfleischtomatensauce (Schw,E,G1,M)	<b>Hausgemachter Hackbraten</b> Bratensoße Kohlrabigemüse Kartoffelpüree (Schw,G1,M)	<b>Schinkensteak Hawaii</b> mit Ananas und Käse überbacken, Tomatensoße Langkornreis (Schw,4,1,G1,M)
Menü 2	Ostermontag	<b>Hähnchengulasch "Hausfrauen Art"</b> Hähnchengeschnetztes Zwiebelsoße Macaronelli (E,G1,M,S)	<b>Putengulasch Ungarische Art</b> mit Zwiebeln, Paprika, Mais, Putenstreifen Stricklinudeln (E,G1,M)	<b>Zitronenhähnchen Pasta</b> Penne mit Hähnchenfilets und Ananas in Zitronensauce (E,G1,M,4)	<b>Paniertes Alaska-Seelachsfilet</b> Meerrettichsoße dazu Salzkartoffeln (F,G1,M,S)
Wahl-Menü		vegetarisch <b>Schwäbische Kartoffelsuppe</b> mit Karottenstifte ein Brötchen (E,G1,M,Se)	vegetarisch <b>Vier Semmelknödel</b> dazu eine Spinatsoße (E,G1,M,S)	vegetarisch <b>Grießbrei</b> mit Früchten Zucker und Zimt (4,E,G1,M)	vegetarisch <b>Mango Curry</b> Süß-scharfe rote Mango-Kokos-Curry-Soße mit Gemüse, Reis (4,G1,M)
Classic-Menü		<b>Mailänder Pfanne</b> Fleischbällchen in Tomatensoße mit Tomatenwürfeln Macaronelli (Schw,E,G1,M)	<b>Schweinebraten</b> Bratensoße Bayrischkraut dazu Semmelknödel (E,G1,M)	<b>Panierte Jägerschnitte</b> in dunkler Zwiebel- Pilz- Soße Bratkartoffeln (Schw,5,E,G1,M)	<b>Geschnitzelte Schweineleber</b> Rahmsoße Kartoffelpüree (Schw.,E,G1,M)
Kalt-Menü		<b>Paniertes Schnitzel</b> mit Kartoffelsalat (Schw,E,G1,M,S)	<b>Belegtes Ciabatta</b> Ciabatta belegt mit pan. Schweineschnitzel Tomate, Gurke (Schw,E,G1,M,S)	<b>Eine große Frikadelle</b> Senf, Gurke, Kartoffel- und Nudelsalat (Schw,5,4,E,G1,M,Se,S)	<b>Wurstsalat</b> mit Paprikastreifen und Gewürzgurken Riesenbrezel(Schw,5,E,4,G1,M,S)
Salat		<b>Bunte Salatplatte</b> versch. Rohkostsalate dazu eine gefüllte Kartoffeltasche (E,G1,M,S)	<b>Chef Salat</b> Schinken, Käse, Ei, Blatt- und Rohkostsalat, Dress. Brötchen (Schw,1,5,E,G1,M,S)	<b>Nizza Salat</b> Thunfisch, Zwiebelringe Blatt- und Rohkostsalate Balsamicodr., Bröt.(F,G1,M)	<b>Bunte Salatplatte</b> versch. Rohkostsalate dazu pan.Hähnchen-nuggets (E,G1,M,S)

Die Bestellung unserer täglich frisch gekochten Mittagsmenüs ist bis jeweils 09.00 Uhr am Vortag der Lieferung möglich.

Bestellmöglichkeiten: ganz bequem und zu jeder Zeit online in unserem Online-Bestellsystem, per Mail ([bestellung@dikta-gourmet.de](mailto:bestellung@dikta-gourmet.de)), Fax oder Telefon.

Deklarationspflichtige Zusatzstoffe: 1=mit Farbstoff; 2=mit Konservierungsstoff; 3=mit Antioxidationsmittel; 4=mit Süßungsmittel; 5=mit Phosphat; 6=geschwärzt; A=mit Alkohol; Hauptallergene: E=Eier; Er=Erdnüsse; F=Fisch; G1=Weizen; G2=Roggen; G3=Gerste; G4=Hafer; G5=Dinkel; G6=Kamut; K=Krebstiere; L=Lupinen; M=Milch; S=Senf; Sd=Schwefeldioxid; Se=Sellerie; Sf1=Mandel; Sf2=Haselnuss; Sf3=Walnuss; Sf4=Kaschunuss; Sf5=Pecanuss; Sf6=Paranuss; Sf7=Pistazie; Sf8=Macadamianuss; Sm=Sesamsamen; So=Sojabohnen; W=Weichtiere // Unsere Menüs sind täglich frisch gekocht und zum Verzehr am Tage der Herstellung bestimmt. Änderungen vorbehalten.